

Инструкция по монтажу винилового сайдинга



profil-stroy.ru

Химки 7 (495) 735-49-39 м. Тульская 7 (495) 955-29-14 м. Домодедовская 7 (495) 727-40-85

Список необходимых инструментов:

- Пила электрическая;
- Молоток;
- Шуруповерт;
- Ножовка по металлу (с мелкими зубцами);
- Рулетка для разметки, веревка и мел;
- Угольник и уровень (не менее 60 см);
- Защитные очки.



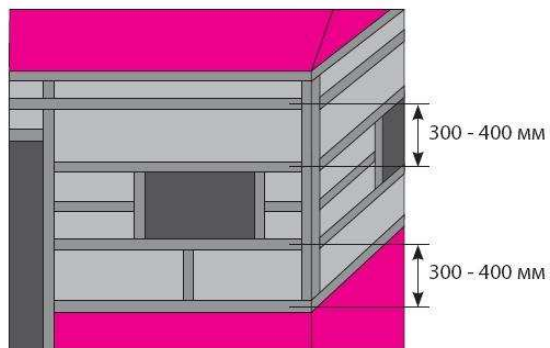
Подготовка фасада

Качество работ по виниловому сайдингу складывается из нескольких составляющих.

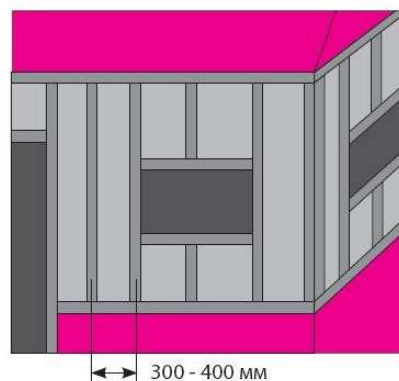
Первый этап работ – это подготовка стен и установка обрешетки. Что отличает правильную обрешетку от неправильно установленной? Для обрешетки можно использовать либо металлическую обрешетку, например, П-образный профиль с подвесами, или деревянную обрешетку, не менее 25x40 мм. При использовании деревянной обрешетки необходимо антисептирование обрешетки, чтобы минимизировать воздействие погоды и насекомых.

Обрешетка выставляется с шагом 40 см

горизонтальная обрешетка



вертикальная обрешетка



Вокруг окон и дверей, а также при отделке углов, обрешетка устанавливается по периметру. Использовать надо доску не менее, чем 25x100 мм.

Монтаж без утепления

Стена дома		
Гидроизоляция		
Обрешетка	Воздушный зазор (не менее 50-60 мм)	Обрешетка
Сайдинг		

Монтаж с утеплением

Стена дома		
Контр.обрешетка	Утеплитель	Контр.обрешетка
Гидроизоляция		
Обрешетка	Воздушный зазор (не менее 50-60 мм)	Обрешетка
Сайдинг		

Резка сайдинга

Сайдинг при необходимости можно резать или ножницами по металлу или ножовкой. В холодное время года ножовкой предпочтительнее, так как у нее мелкие зубцы, с помощью которых можно отрезать материал без повреждений. При использовании ножниц по металлу, надо резать не по всей длине инструмента, а только на три четверти – для ровного реза.

Основные правила

«Температурный» зазор. Необходимо учитывать, что сайдинг имеет способность «расширяться» и «сжиматься». Это физический процесс и про него нельзя забывать. При монтаже с помощью саморезов, «температурный» зазор должен быть не менее 2 мм. В качестве крепежа, необходимо использовать только оцинкованные саморезы 16-18 мм, либо гвозди 40 мм;

Крепление панели и доборных элементов осуществляется только в местах перфорации.

Саморезы должны быть установлены не под наклоном.

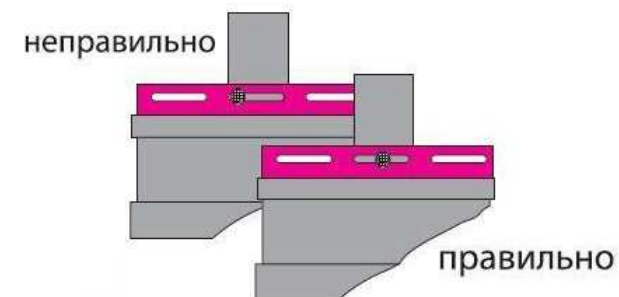
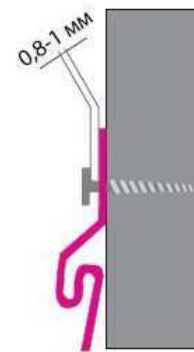
Монтаж сайдинга должен осуществляться при температуре не менее -10°C

При правильном монтаже всех элементов между сайдингом и аксессуарами остается зазор для движения элементов.

При монтаже горизонтальных элементов, саморезы крепятся строго по центру перфорации.

При установке вертикальных элементов, первый саморез крепится в верхнюю точку перфорации, остальные посередине.

Установка винилового сайдинга начинается с установки доборных элементов, например, внешних и внутренних углов, Н – планок, приоконки, и уже затем стартовых полос и сайдинга.



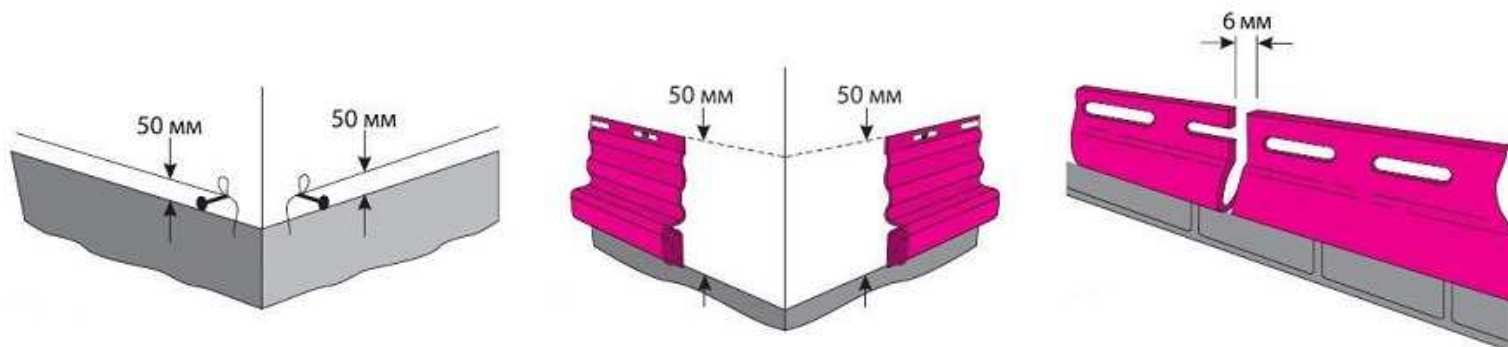
Монтаж стартовой планки

Перед монтажом стартовой планки необходимо с помощью уровня, мела или карандаша отмерить и провести ровную линию по периметру здания.

На углах дома нужно отмерить ширину угла сайдинга, с учетом теплового расширения, и отметить точку от которой пойдет стартовая полоса.

При монтаже стартовой полосы необходимо помнить про температурное расширение и оставлять зазор.

После монтажа необходимо проверить правильность установки уровнем для дальнейшего монтажа.



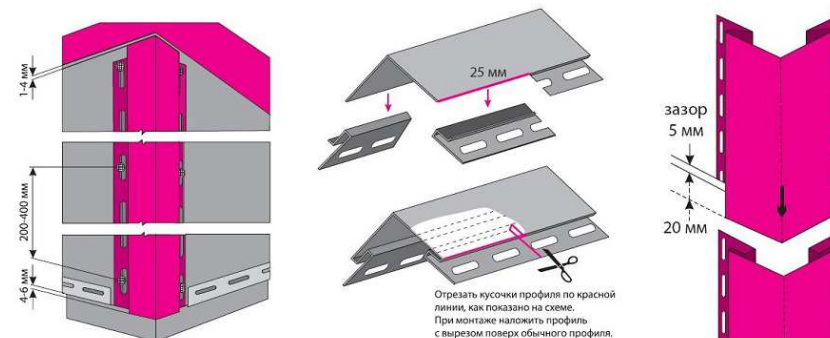
Монтаж наружных и внутренних углов

При монтаже наружных углов верхний саморез крепится в высшую точку перфорации. Остальные саморезы крепятся посередине.

При установке двух и более углов один над другим необходимо делать нахлест. При этом сначала крепится нижний угол, а сверху крепится верхний. На нижнем углу при этом надо срезать часть перфорации.

Нахлест элементов должен быть не менее 2 см.

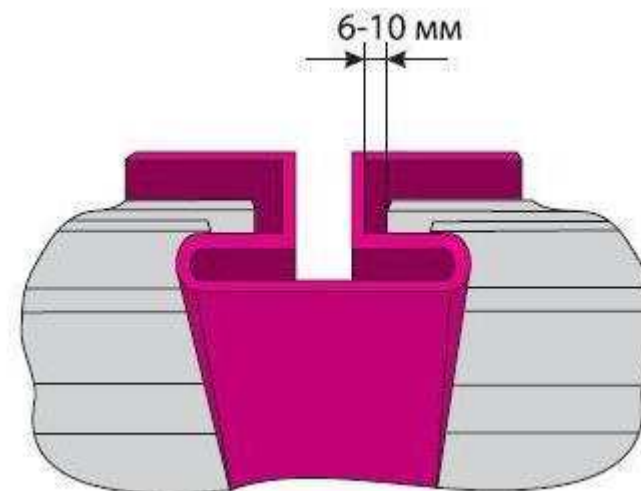
Монтаж внутренних углов аналогичен.



Установка Н-профилей.

Необходимо заранее наметить места установки Н-профилей. Там необходимо установить дополнительные профили для обрешетки.

Монтаж осуществляется аналогично наружным углам, с нахлестом, при необходимости и с установкой саморезов в верхнюю часть крепежного отверстия.



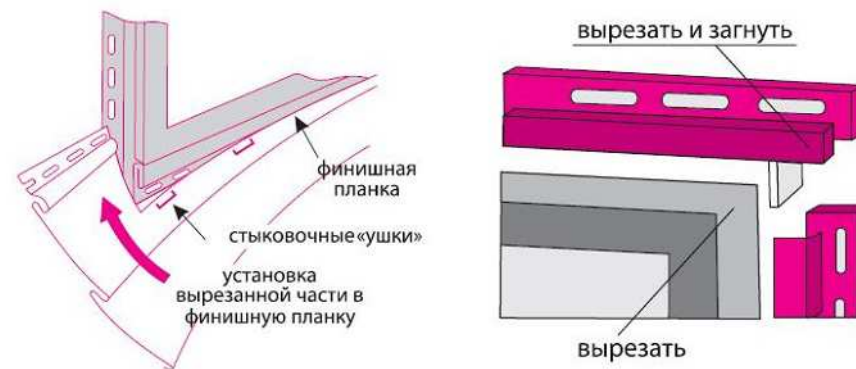
Отделка окон и дверей

Отделка окон и дверей может быть сделана несколькими способами: приоконной планкой, наличником и J-рейкой.

Отделка приоконной планкой – самый удобный вариант отделки. В этом элементе совмещен наличник и откос. Поэтому при установке приоконной планки решается сразу две проблемы, закрыть наличником окно и откос.

Вариант с наличником оставляет вопрос, как закрыть откос? При отделке окон только наличником можно сделать металлические откосы в цвет наличника или отлива.

Такой элемент, как J-рейка используется для отделки редко, так как проблемы такие же, как и в случае с наличником.

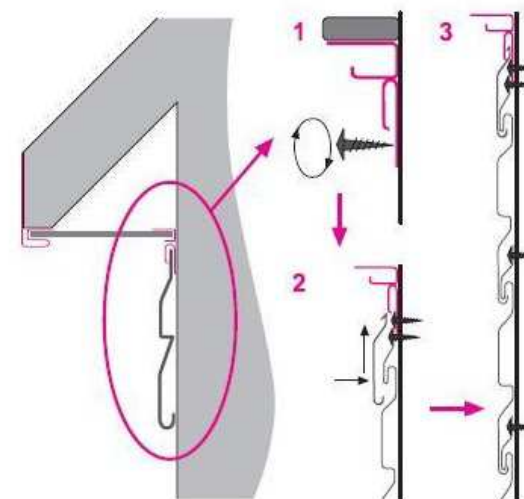


Монтаж финишных планок

Установка финишных планок происходит практически одновременно с установкой панелей сайдинга под софитом.

Финишная планка устанавливается первой. В нее входит панель сайдинга. Места установки финиша – после установки сайдинга под софитом, на J-фаску по периметру, на приоконную планку, под отлив на окна.

При необходимости обрезать панель сайдинга надо использовать специальный инструмент для формирования крепежных отверстий.



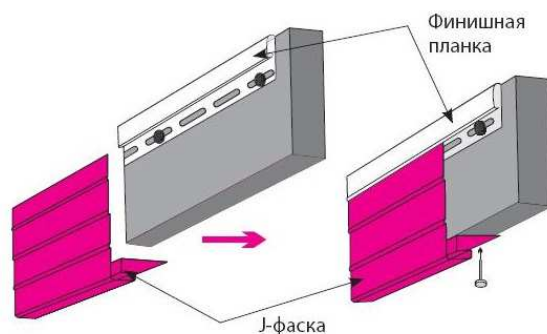
Монтаж софитов и подшив кровли.

Софит – это доборный элемент, который используется для подшива (закрытия) карнизных и фронтонных свесов кровли.

Для подшива кровли будут нужны следующие доборные элементы:

- Софит (полуперфорированный, перфорированный, сплошной);
- Финишная рейка;
- J рейка;
- J фаска.

У стены крепится J рейка. На карнизе и фронтоне крепится J фаска. Между ними крепится нарезанный (по ширине подшива) софит. Финишная планка держит J фаску.



Адреса офисов продаж:

Офис "Север"

Химки, м. Речной Вокзал,
м. Планерная, ул. Ленинградская, д. 1А

Тел.: 8 (495) 374-58-05

sever@siding-ps.ru

Офис "Центр"

М. Тульская, Холодильный пер., д. 3,
к. 1

Тел.: 8 (495) 374-58-04

centr@siding-ps.ru

Офис "Юг"

м. Домодедовская, Каширское ш., д. 65

Тел.: 8 (495) 374-58-03

ug@siding-ps.ru

profil-stroy.ru

Химки 7 (495) 735-49-39 м. Тульская 7 (495) 955-29-14 м. Домодедовская 7 (495) 727-40-85